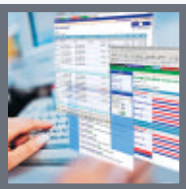


***e Solutions***

## EFFICIENT: IDEALE OPLOSSINGEN VOOR ARBEIDSTIJDMANAGEMENT, TIJDSBEHEER EN TOEGANGSCONTROLE



*Efficient* is een modulaire toepassing met een compleet aanbod aan functioneel gescheiden componenten die toch naadloos op elkaar aansluiten. Zo kunt u kiezen wat u nodig hebt, volgens uw budget en uw behoeften. Met Captor is tijdsbeheer geen mammoet-investering, maar een aangepaste oplossing, vlot implementeerbaar en die met uw noden meegroeit.

- > **Efficient-Time** is een compleet beheerssysteem voor werktijden en aan- en afwezigheidsregistratie. Met handige wizards wordt *Efficient-Time* makkelijk geconfigureerd en beheerd.
- > **Efficient-Access** biedt uitgebreide functionaliteiten voor toegangscontrole en kan afzonderlijk of geïntegreerd met *Efficient-Time* worden ingezet.
- > Met **Efficient-Project** houdt uw organisatie de gewerkte uren bij en worden budgetten bijgewerkt voor kostenallocatie en facturatie.
- > Via **Efficient-Personal** (Employee Self Service) kunnen de werknemers vrij hun eigen gegevens in *Efficient* raadplegen. Dat kan ook via **Efficient-Phone**, een front-end module voor CISCO IP telefoons, of **Efficient-Kiosk**, een informatiekiosk met aanraakscherm, dat door het personeel op plekken met algemene toegang kan worden gebruikt.
- > **Efficient-Planner** is een ideale tool binnen *Efficient* om uw werkschema's en personeelsbezetting te optimaliseren.
- > Met **Efficient-Fire** blijft informatie over wie er in uw bedrijf aanwezig is altijd overzichtelijk en veilig op een externe locatie opgeslagen.
- > **Efficient-Visitor** maakt bezoeken beheersbaar en vlot op te volgen in combinatie met uw oplossing voor tijdregistratie en toegangscontrole.
- > Integratie met loon- en personeelsadministratie of andere ERP-applicaties gaat over **Efficient-Link**. Zo krijgt uw bedrijf een volledig geïntegreerd en geautomatiseerd HR-managementsysteem.

Vervolg van pagina 1

Daarom werd het complex uitgerust met *Efficient*-badgelezers van Captor, en elke medewerker voorzien van een ID-kaart (met foto voor meer veiligheid). De toegangsrechten worden gerund vanuit een centrale database, zodat iedereen kan gaan en komen waar het moet, maar verder niet. Het profiel van elke medewerker wordt gecontroleerd bij het inklokken; daarna zorgen de badgelezers ervoor dat iedereen tijdens de werktijd zijn gang kan gaan in de Dr Martens Tribune. De liften en toegangen worden opengesteld waar nodig, en blijven gesloten als iemand ergens niet moet zijn voor zijn werk. Ook worden de verplaatsingen van elke medewerker in het complex op die manier opgevolgd.

“Met dit systeem kunnen diensthoofden, technisch verantwoordelijken en managers van het catering- en schoonmaakpersoneel exact nagaan wie op zijn werk is en waar iedereen is geweest –



of heeft geprobeerd naar toe te gaan. Zo weten we iets over de werkwijze en de attitude van elk personeelslid. Verder is dit een prachtig systeem om iedereen van onze 2.800 medewerkers elke week correct uit te betalen,” zegt Peter Longley. “De in- en uitklokgegevens die via de Captor-lezers worden opgenomen zijn immers rechtstreeks beschikbaar in de personeelsafdeling voor het aanmaken van de loonstaten. Dat bespaart ons een stuk administratie.”

David Moore van Captor is zeer te spreken over de samenwerking met West Ham om aan dit complex project vorm te geven. “De samenwerking met de automatiseringsafdeling van West Ham was zeer positief, en dat was ook nodig voor het implementeren van deze niet eenvoudige oplossing, waarvoor veel denkwerk nodig is geweest. West Ham is zich volkomen bewust van

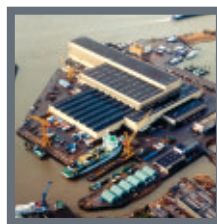
zijn verantwoordelijkheid tegenover zijn fans, maar ook tegenover het groeiend aantal klanten die van de nieuwe hospitality-diensten gebruik maken. Toegangsbeveiliging voor fans, gebruikers en personeel is daarom van essentieel belang, en Captor is er best trots op dat we hen daarbij op efficiënte en beheersbare manier hebben kunnen helpen.”

West Ham overweegt nu om het toegangsbeheer in en rond de club nog verder uit te breiden, ditmaal met vingerafdrukleestechnologie. Peter Longley: “Wat ons betreft is Captor een uitstekende partner. Ze kunnen inzien waar de problemen liggen voor het toegangsbeheer van een voetbalcomplex, en we zien uit naar een verdere samenwerking.”

### VOOR MEER INFORMATIE:

<http://www.captorgroup.com/cases/cases.htm>

## CAPTOR BIJ IHC HOLLAND: BEHEERSBARE FLEXIBILITEIT



Met een marktaandeel van om en bij 50 procent wereldwijd is IHC Holland is een bekende specialist in het bouwen van baggermaterieel. Het bedrijf heeft werven in Kinderdijk en Sliedrecht, niet ver van Rotterdam, goed voor zo'n 1500 à 1600 werknemers, en verder een aantal kleinere vestigingen in Nederland.

### PROJECT "VERDELEN VAN WERK EN ZORG"

Onder het motto "Verdelen van werk en zorg" besliste IHC Holland eind 2000 om over te gaan van een vaste-werktijdensysteem op variabel werken. Zo'n stelsel is stressverlagend en personeelsvriendelijk, maar vergt uiteraard een goede discipline voor het registreren van aan- en afwezigheid, het bijhouden van uren en onderlinge afspraken per departement. Ook moet het management een vinger aan de pols kunnen houden. Arwin Visser, ICT-Coördinator bij IHC Holland, vertelt: "Captor leek ons de beste partner voor ons project vanwege hun ervaring met werktijdenbeheer en toegangscontrole, een bijkomend aspect. Wij waren al vertrouwd met hun werkwijze en pluspunten zoals inzet en begrip voor de klant. Samen met goede systeemondersteuning en de feature set van de producten was dat voor ons een doorslaggevend argument."

### CAPTORS OPLOSSING VOOR IHC

Arwin Visser gaat verder: "Naast tijdsregistratie als zodanig zochten we een goede integratie tussen werktijdgegevens en onze bestaande ERP-pakketten voor financieel beheer, productietijden en loonadministratie. Dat was voor ons een eerste vereiste, wij leven namelijk van uren, om het zo maar uit te drukken." Captor begon daarom in 2001 met het ontwikkelen van een middleware-module tussen *Efficient* en bestaande ERP-applicaties bij IHC Holland. Het systeem stond er in november 2001 en is in 2002 verder uitgebouwd, met een interne beheerder die 25 à 30 "actieve" gebruikers met beheers- en planningsrechten ondersteunt. Vanuit een centrale database-server in Kinderdijk, met een snelle verbindinglijn naar Sliedrecht, worden via Captors *Efficient*-software de werktijden decentraal beheerd over 45 tijd klokken en 35 toegangslezers. Met de *Efficient-Personal* module kunnen de chefs werktijden vlot plannen en de werknemers – met inbegrip van de uitzendkrachten – hun uren via een aantal PCs individueel organiseren en opvragen. Betrouwbare, flexibele en beheersbare toegangscontrole is voor IHC Holland een bijkomend voordeel.

"IHC Holland is een spannend project," meent Vincent Peskens, Sales Manager bij Captor. "We hebben er een tevreden klant bij, en door de specifieke software-ontwikkelingen bouwen we ook nog eens aan onze eigen know-how."

### VOOR MEER INFORMATIE:

<http://www.captorgroup.com/cases/cases.htm>



## EFFICIENT VISITOR IN EEN NOTEDOP: EEN HANDIGE OPLOSSING VOOR U EN UW BEZOEKERS



*Efficient Visitor* is een handige oplossing voor iedereen die uw bedrijf bezoekt. En voor uzelf natuurlijk ook: met deze computer-ondersteunde variant van uw inschrijvingslijst worden bezoeken aan de balie ordentelijk aan- en afgemeld. Maar *Efficient Visitor* is meer: u kunt bezoeken ook efficiënt beheren en plannen, zodat iedereen vlot wordt ontvangen. En het hele bezoekersverkeer kan ook nog eens worden opgevolgd en geanalyseerd.

- > **Natrekbare bezoekersinformatie.** Uw bezoekersgegevens worden niet meer ingeschreven op papieren lijsten, maar opgeslagen in een beveiligde database. Daar zijn ze beschikbaar voor bevoegde gebruikers in uw bedrijf. Aan de balie lost dat heel wat op: denk maar aan een klant of leverancier die vlak voor hem in de bezoekerslijst de bedrijfsnaam van zijn grootste concurrent te lezen krijgt...
- > **Betere beveiliging.** In combinatie met *Efficient Access* zet u een badge-systeem op waardoor bezoekers toegang krijgen waar ze horen te zijn, niet meer maar ook niet minder, en precies zolang als nodig.
- > **Bezoeken boeken.** Met de boekingsfunctie van *Efficient Visitor* bespaart u tijd en verloopt de identificatie vlotter. Bezoeken worden op voorhand aangekondigd, de receptie heeft er weet van en moet niet telkens gegevens opvragen en opnieuw intikken voor regelmatige bezoekers.
- > **Rapportage over bezoeken.** Met *Efficient Visitor* maakt u complete activiteits- en bezoekslogboeken aan, die u kunt gebruiken voor rapportage en statistische analyses. Zo krijgt u inzicht in trends, pieken en frequentie.

## CAPTOR INTEGREERT WERKTIJDEN- EN LOONADMINISTRATIE VOOR TROPICANA.



Tropicana Europe, sinds 1998 een onderdeel van PepsiCo, produceert en verdeelt een aantal hoogstaande fruitsapmerken zoals Tropicana en Loóza. In België heeft het bedrijf productiefaciliteiten in Borgloon en in Zeebrugge.

### VOOR LOONADMINISTRATIE GELINKT IN EEN COMPLEXE OMGEVING...

Bij Tropicana werkt personeel met uiteenlopende functies, flexibele werktijden en een brede waaier aan salarisniveaus en barema's. Werktijden bijhouden en lonen berekenen is dan ook geen eenvoudige opgave. Toen het bedrijf eind 1999 besloot om van traditionele prikklokken en handmatige verwerking over te stappen op een volledig geautomatiseerd proces, wist het op voorhand dat het hier niet om een eenvoudige taak ging. "Tropicana had hoge eisen, vooral wat integratie betreft": Kris Van Laer, Sales Manager België bij Captor, kan het zich goed herinneren. "Het sociaal secretariaat van het bedrijf draait een zeer uitgebreid programma voor loonadministratie, met een complexe gegevensset voor het berekenen van overuren, ploegenpremies, weekendwerk en flexibele uren. Onze klant wenste een sluitende interface tussen de werktijden- en de loonadministratie om efficiënter te werken, met minder controles en minder risico op fouten."

### ... IS CAPTOR DE GESCHIKTE PARTNER

"Die integratie was voor ons een essentiële doelstelling en Captor kwam met de beste oplossing", stelt Kristien Elsen, HR Manager Benelux bij Tropicana. "We wilden ook zeker spelen; daarom is de ingebruikname stapsgewijze gebeurd, met een goede opvolging van de systeemintegratie op bedrijfsniveau. Daarbij hebben we steeds op Captors hulp kunnen rekenen."

Andere aspecten van het Captorsysteem vergden minder aanpassing. Op de twee Belgische sites beschikt Tropicana nu over tijdsregistratie en toegangscontrole met Captor-hardware en -software rond een centrale SQL-database, met licenties voor 400 gebruikers en een beheersteam van slechts vier personen: tegenover de vroegere toestand is dat meer functionaliteit met een stuk minder personeel. En natuurlijk de automatisch link naar personeelsadministratie.

"Na de overname door PepsiCo in 1998 is Tropicana een grote speler op de markt geworden. We zijn transparanter gaan werken, ook met onze toeleveranciers. We eisen daarom veel, maar op een doelmatige wijze, onredelijk zijn we zeker niet", denkt Kristien Elsen. "Ik zie onze relatie met Captor als positief. Je voelt dat er inzet is, en door goede communicatie hebben we in Borgloon het gewenste resultaat bereikt." Kris Van Laer beaamt dat: "Met deze klant kunnen we meedenken."

### VOOR MEER INFORMATIE:

<http://www.captorgroup.com/cases/cases.htm>

**CAPTOR**  
Efficient Time Solutions

**CAPTOR GROUP**  
Research Park - Pontbeek 55  
B-1731 Asse (Zellik)  
Belgium  
Tel.: +32 2 481 64 00  
Fax: +32 2 481 64 39

**Captor Belgium**  
Research Park - Pontbeek 55  
B-1731 Asse (Zellik)  
Belgium  
Tel.: +32 2 481 64 00  
Fax: +32 2 481 64 39

**Captor Deutschland**  
Ahornstraße 77  
D-71088 Holzgerlingen  
Deutschland  
Tel.: +49 7031 744 727  
Fax: +49 7031 744 726

**Captor France (Lambert-Alcyon)**  
16, Allée de la forêt de la Reine  
F-54600 Villers-les-Nancy  
France  
Tel.: +33 3 83 44 92 30  
Fax: +33 3 83 44 92 33

**Captor Nederland**  
Postbus 11  
NL-3720 AA Bilthoven  
Nederland  
Tel.: +31 30 220 59 01  
Fax: +31 30 220 59 21

**Captor United Kingdom**  
Unit 1, Oakfield Industrial Estate  
Stanton Harcourt Road  
Eynsham Oxon OX29 4TX  
United Kingdom  
Tel.: +44 1865 734 300  
Fax: +44 1865 731 289



### EFFICIENT FIRE IN EEN NOTEDOP: ALLES IN ORDE MET DE VEILIGHEID OP HET WERK

De wetgeving over arbeidsveiligheid houdt voor uw bedrijf een aantal verplichtingen in. Die kunnen veel moeizaam werk met zich meebrengen of lastig zijn als ze strikt moeten worden nageleefd – en dat is voor iedereen natuurlijk van belang. In noodgevallen zoals brandalarm of een gaslek is het voor veiligheidsverantwoordelijken bijvoorbeeld essentieel te weten wie wel en wie niet in het betrokken gebouw aanwezig is. Zo'n lijsten bestaan misschien wel, maar zijn ze in seconden beschikbaar als er actie moet worden ondernomen? Met *Efficient Fire* kunnen veiligheidsdiensten altijd de benodigde informatie opvragen: die wordt immers elektronisch, op afstand en redundant opgeslagen. Dit biedt *Efficient Fire*:

- > **Een veilige oplossing.** Via redundante servers blijft rapportage altijd mogelijk, ook als verbindinglijnen plat gaan. In uw systeembeheer bepaalt u zelf hoe frequent informatie op afstand moet worden nagevraagd en geupdate.
- > **Een thin client voor brandbestrijdingsinformatie.** Via een eenvoudige toepassing is informatie over aanwezigheid van personeel en eventueel bezoekers steeds en overal beschikbaar, binnen en buiten het gebouw. U beslist zelf op welke plekken de informatie kan worden geraadpleegd.
- > **Instant-rapportage.** Dubbelklik met de muis en het benodigde rapport wordt in een fractie van een seconde naar de gevraagde printer gestuurd.



U kan deze newsletter in het Frans of in het Engels terugvinden op: [www.captorgroup.com/news/news.htm](http://www.captorgroup.com/news/news.htm)