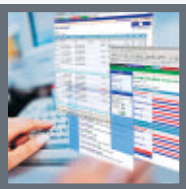


e Solutions

EFFICIENT: DES SOLUTIONS IDÉALES POUR LA GESTION DES TEMPS DE TRAVAIL ET LE CONTRÔLE D'ACCÈS



Efficient est une application modulaire, constituée d'un ensemble complet de composants axés chacun sur une fonctionnalité spécifique et communiquant entre eux de façon transparente. Cette architecture permet à nos clients

de choisir les éléments fonctionnels qui les intéressent, en fonction de leurs besoins et leur budget. Avec Captor, la gestion des temps ne constitue pas un investissement lourd dans une application monolithique, mais une solution flexible, facile à mettre en œuvre et qui évolue avec vos besoins.

- > **Efficient-Time** est un système complet de gestion des temps de travail et d'enregistrement des présences et des absences. Doté d'Assistants conviviaux, *Efficient-Time* se configure et s'administre sans difficulté.
- > **Efficient-Access** offre des fonctionnalités étendues pour le contrôle des accès. Ce module peut s'utiliser de façon autonome ou en association avec *Efficient-Time*.
- > **Efficient-Project** constitue un outil idéal pour le suivi des heures travaillées et l'actualisation des budgets, l'imputation des coûts et la préparation des données de facturation.
- > A l'aide de **Efficient-Personal** (Libre-service salarié), chaque membre du personnel peut consulter à sa guise ses données dans *Efficient*. Ces informations sont également disponibles via **Efficient-Phone**, un module de consultation pour téléphones IP CISCO ou via **Efficient-Kiosk**, un kiosque d'information à écran tactile, mis à la disposition du personnel aux points de passage dans l'entreprise.
- > **Efficient-Planner** propose un environnement efficace pour l'optimisation des horaires et des affectations.
- > **Efficient-Fire** garantit le stockage distant et la disponibilité des informations concernant les personnes présentes et absentes à un moment donné. C'est indispensable en cas d'incident.
- > **Efficient-Visitor** permet une gestion et un suivi efficaces des visites, en association avec votre solution d'enregistrement des temps et de contrôle des accès.
- > **Efficient-Link**, enfin, vous donne la possibilité d'intégrer sans difficulté *Efficient* à vos applications ERP telles que la paie, la gestion du personnel, etc. Votre entreprise disposera ainsi d'une solution entièrement intégrée pour vos activités RH.

Suite de la page 1

C'est pourquoi le complexe de West Ham a été équipé de lecteurs de badges Captor, chaque collaborateur recevant une carte d'identification pourvue d'une photo pour plus de sécurité. Le logiciel *Efficient*, exploitant une base de données centralisée, octroie les droits d'accès de telle façon que chacun puisse aller où il doit être dans le cadre de son travail, mais pas au-delà. Le profil de chaque collaborateur est contrôlé au moment où il badge à l'entrée. Ensuite, les lecteurs de badges assurent que chacun puisse aller et venir dans la Tribune Dr Martens, dans les limites de sa fonction et de son temps de travail. Les ascenseurs et les entrées s'ouvrent à ceux qui doivent passer, mais restent fermés lorsqu'une personne veut se rendre ailleurs que là où son travail l'appelle. Ce système permet également de suivre les trajets de chaque collaborateur dans le complexe.



"Les chefs de service, les responsables techniques et les responsables du personnel peuvent ainsi vérifier exactement la présence de chacun, ainsi que les endroits où chacun est allé – ou a essayé d'aller. Ce suivi nous permet de mieux connaître l'attitude au travail de tous. En outre, nous disposons maintenant d'un système efficace pour assurer le paiement hebdomadaire de chacun de nos 2.800 collaborateurs," affirme Peter Longley. "Notre service du personnel peut en effet disposer directement des données de présence et d'absence enregistrées à l'aide des lecteurs Captor, et préparer les fiches de paie rapidement et avec des coûts administratifs réduits."

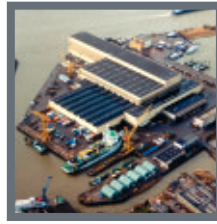
Chez Captor, David Moore se félicite de la collaboration avec West Ham tout au long d'un projet assurément complexe. "Nos relations avec le service informatique de West Ham ont été très positives – une condition essentielle à la bonne mise en œuvre d'une solution tout sauf simple, qui a demandé pas mal de réflexion. West Ham entend prendre ses responsabilités vis-à-vis de son public, mais également du nombre croissant des clients de ses nouveaux services de réception et d'accueil. La sécurisation des accès au bénéfice des supporters, des clients et du personnel est un facteur essentiel à cet égard. Et j'ai une certaine fierté à affirmer que Captor a pu aider le club de façon efficace et en toute souplesse."

West Ham envisage d'étendre les fonctions de contrôle d'accès existantes en recourant à la technologie de la reconnaissance par empreinte digitale. Peter Longley conclut : "En ce qui nous concerne, Captor est un partenaire de qualité, qui a bien compris et maîtrisé les problèmes liés à la gestion des accès d'un stade de football. Je suis persuadé que nous allons continuer à travailler avec eux."

POUR PLUS D'INFORMATION:

<http://www.captorgroup.com/cases/cases.htm>

CAPTOR AIDE IHC HOLLAND À GÉRER LA FLEXIBILITÉ



Disposant d'une part d'environ 50 pour cent du marché mondial dans son secteur, IHC Holland est un constructeur réputé de barges et de navires de dragage. L'entreprise, qui emploie entre 1500 et 1600 personnes, possède des chantiers à Kinderdijk et Sliedrecht, non loin de Rotterdam, ainsi que des sites de moindre taille ailleurs aux Pays-Bas.

LE PROJET "ASSOCIER TRAVAIL ET VIE PRIVÉE"

Fin 2000, sous le thème "Associer travail et vie privée", IHC Holland prit la décision de passer d'un système d'horaires fixes au travail à heures variables. Un tel cadre horaire réduit le stress au travail et est plus motivant pour le personnel, mais nécessite en contrepartie une bonne discipline pour l'enregistrement des présences et des absences, le suivi des heures travaillées et la concertation entre départements. De plus, l'encadrement doit pouvoir suivre la bonne marche de l'ensemble. Arwin Visser, Coordinateur ICT chez IHC Holland, déclare: "Captor nous a semblé le partenaire de choix, en raison de son expérience dans le domaine de l'enregistrement des temps de travail mais aussi du contrôle d'accès, une autre application qui nous intéressait. Ayant déjà travaillé avec eux, nous connaissions leur approche et leur souci du client. Pour nous, c'était un argument décisif, sans oublier bien sûr la qualité du support système et les fonctionnalités des produits."

LA SOLUTION CAPTOR POUR IHC

Arwin Visser poursuit: "Au-delà des fonctions d'enregistrement des temps de travail en tant que telles, nous recherchions une bonne intégration entre les données horaires et nos modules ERP existants pour la gestion financière, la gestion des temps de production et la paie. Pour nous, c'était une condition sine qua non, car le travail sur les heures, c'est une bonne partie de notre rentabilité." En mars 2001, Captor entama le développement d'un module middleware entre *Efficient* et les applications ERP existantes de IHC Holland. En novembre 2001, tout le système était installé et opérationnel. Il a été étendu en 2002 et fonctionne à présent sous la supervision d'un administrateur qui assiste 25 à 30 utilisateurs "actifs" dotés de droits de gestion et de planification. A partir d'une base de données centralisée à Kinderdijk, reliée au site de Sliedrecht par une connexion à haut débit, IHC Holland utilise le logiciel *Efficient* de Captor pour gérer les temps de travail de façon décentralisée, les données étant fournies par 45 terminaux de saisie et 35 lecteurs de badges. Le module *Efficient-Personal* permet aux responsables de planifier les heures rapidement et aux travailleurs – y compris les intérimaires – d'organiser et de consulter individuellement, sur des PC installés dans l'entreprise, leur horaire et les heures prestées. Le système de contrôle d'accès Captor, fiable et très souple, est un autre atout pour IHC Holland.

"Au total, IHC Holland est un projet passionnant," estime Vincent Peskens, Sales Manager chez Captor. "Nous avons gagné un client satisfait, et les développements logiciels nécessaires nous ont permis d'améliorer notre propre savoir-faire."

POUR PLUS D'INFORMATION:

<http://www.captorgroup.com/cases/cases.htm>



EFFICIENT VISITOR EN QUELQUES MOTS UNE SOLUTION PRATIQUE POUR VOS VISITEURS ET VOUS-MÊME



Efficient Visitor constitue une solution éminemment pratique pour vos visiteurs, mais aussi pour votre entreprise: cette version informatisée de la liste d'inscription permet en effet de gérer en souplesse et de façon claire toutes les arrivées et départs. *Efficient Visitor* est aussi un outil efficace de réservation et de planification, permettant de recevoir chaque visiteur dans les meilleures conditions. De plus, ce module performant permet de suivre et d'analyser les flux de visiteurs.

> **Suivi des visites.** Au lieu d'être notées sur papier, les données relatives à vos visiteurs sont stockées dans une base de données sécurisée, accessible aux utilisateurs autorisés dans l'entreprise. A la réception, ce système s'avère très pratique tout en évitant les situations délicates: songez à un client ou fournisseur qui se présente chez vous et qui, en remplissant la liste d'inscription, découvre que son principal concurrent vient de le précéder...

> **Sécurisation.** En association avec *Efficient Access*, vous pouvez créer un système de badges permettant à vos visiteurs d'avoir accès à tous les lieux où ils doivent se rendre, rien qu'à ceux-là et pour le temps voulu.

> **Réservations.** La fonction de réservation de *Efficient Visitor* vous fait gagner du temps, tout en facilitant l'identification des visiteurs. Chaque visite est annoncée, votre personnel de réception est au courant, les données des visiteurs réguliers sont connues et disponibles.

> **Rapports de visites.** *Efficient Visitor* permet de créer des journaux d'activité dont vous pourrez vous servir pour générer des rapports et des analyses statistiques concernant les visites: tendances, fréquences, périodes de pointe, etc.

CAPTOR INTÈGRE LA GESTION DES HORAIRES ET LE CALCUL DES SALAIRES POUR TROPICANA



Tropicana Europe, devenue depuis 1998 une filiale de PepsiCo, produit et distribue une série de marques de jus de fruits telles que Tropicana et Loóza. En Belgique, l'entreprise dispose d'installations de production à Borgloon et à Zeebrugge.

POUR LE CALCUL DES SALAIRES DANS UN ENVIRONNEMENT COMPLEXE...

Tropicana emploie un personnel aux fonctions diversifiées, travaillant en horaire libre et selon différents barèmes et niveaux de rémunération. Dans ces conditions, il n'est pas étonnant que le suivi des heures et le calcul des salaires soient d'une grande complexité. Décidant fin 1999 d'abandonner les pointeuses traditionnelles et le traitement manuel pour automatiser l'ensemble du suivi des heures et de la paie, l'entreprise savait qu'elle allait au-devant d'un projet relativement difficile. "Le cahier de charges de Tropicana était très ambitieux, en particulier pour les aspects liés à l'intégration", se souvient Kris Van Laer, Sales Manager Belgique chez Captor. "Le secrétariat social de Tropicana assure la gestion des salaires à l'aide d'un programme très élaboré pour traiter un ensemble détaillé de données pour le calcul des heures supplémentaires, des primes d'équipe, du travail de week-end et des plages horaires flexibles. Notre client souhaitait une intégration poussée entre gestion des heures travaillées et calcul des salaires, pour gagner en productivité, réduire les contrôles et minimiser le risque d'erreurs."

... CAPTOR S'EST AVÉRÉ LE PARTENAIRE ADÉQUAT

"Pour cette intégration, qui était un impératif essentiel, Captor a proposé la meilleure solution," affirme Kristien Elsen, HR Manager Benelux chez Tropicana. "Nous voulions une maîtrise de tous les aspects du passage. C'est pourquoi nous avons procédé par étapes, avec un suivi permanent de l'intégration système au niveau de l'entreprise. Dans cet effort, nous avons toujours pu compter sur Captor."

Les autres éléments de l'implémentation ne demandaient pas autant d'adaptation. Les deux sites de Tropicana en Belgique disposent désormais de systèmes d'enregistrement des temps et de contrôle d'accès bien rodés, qui s'articulent autour d'une base de données SQL centralisée pour 400 utilisateurs. L'ensemble est géré par une équipe de quatre personnes seulement, soit, par rapport à la situation antérieure, un gain substantiel en fonctionnalités pour un personnel nettement moindre.

"A la suite de la reprise par PepsiCo en 1998, Tropicana est devenu un acteur plus important. Nous nous sommes mis à travailler de façon plus transparente, en interne mais également dans nos relations avec nos fournisseurs. Nous sommes exigeants, c'est sûr, mais j'estime que notre approche ne fait pas de nous un client déraisonnable, loin de là," déclare Kristien Elsen. "Je considère notre relation avec Captor comme très positive. On sent une volonté d'écoute et nous avons mis en place une excellente communication. Parmi d'autres choses, elle nous a permis d'aboutir au résultat souhaité à Borgloon." Kris Van Laer confirme: "Nous sommes en phase avec Tropicana, nous partageons leur réflexion."

POUR PLUS D'INFORMATION:

<http://www.captorgroup.com/cases/cases.htm>

CAPTOR
Efficient Time Solutions



CAPTOR GROUP
Research Park - Pontbeek 55
B-1731 Asse (Zellik)
Belgium
Tel.: +32 2 481 64 00
Fax: +32 2 481 64 39

Captor Belgium
Research Park - Pontbeek 55
B-1731 Asse (Zellik)
Belgium
Tel.: +32 2 481 64 00
Fax: +32 2 481 64 39

Captor Deutschland
Ahornstraße 77
D-71088 Holzgerlingen
Deutschland
Tel.: +49 7031 744 727
Fax: +49 7031 744 726

Captor France (Lambert-Alcyon)
16, Allée de la forêt de la Reine
F-54600 Villers-les-Nancy
France
Tel.: +33 3 83 44 92 30
Fax: +33 3 83 44 92 33

Captor Nederland
Postbus 11
NL-3720 AA Bilthoven
Nederland
Tel.: +31 30 220 59 01
Fax: +31 30 220 59 21

Captor United Kingdom
Unit 1, Oakfield Industrial Estate
Stanton Harcourt Road
Eynsham Oxon OX29 4TX
United Kingdom
Tel.: +44 1865 734 300
Fax: +44 1865 731 289



EFFICIENT FIRE EN QUELQUES MOTS SÉCURITÉ ASSURÉE SUR LES LIEUX DE TRAVAIL

La législation en matière de sécurité au travail impose de multiples obligations, dont le respect peut entraîner un réel surcroît de travail. Ce travail est pourtant essentiel : la sécurité avant tout ! En cas d'accident tel qu'un incendie ou une fuite de gaz, il est par exemple impératif que les responsables de la sécurité sachent qui est présent dans le bâtiment concerné.

Ces listes existent souvent, mais sont-elles immédiatement disponibles lorsqu'il faut intervenir ? Avec *Efficient Fire*, les services de sécurité peuvent consulter instantanément les informations nécessaires : elles sont en effet stockées de façon redondante et à distance. Voici les atouts de *Efficient Fire* :

> **Une solution sûre.** Les informations sont stockées sur des serveurs redondants et restent disponibles, même en cas d'interruption des lignes. L'administrateur système peut déterminer la fréquence de vérification et d'actualisation des données stockées à distance.

> **Un client léger pour les informations de lutte anti-incendie.** Une application très simple permet de consulter les données de présence du personnel et des visiteurs à chaque instant, aux endroits définis par l'administrateur système, à l'intérieur ou à l'extérieur des bâtiments.

> **Rapports instantanés.** Un clic suffit pour envoyer le rapport requis vers l'imprimante de votre choix.

Vous trouverez la version néerlandaise ou anglaise de cette lettre d'information sur notre site :
www.captorgroup.com/news/news.htm